



**THONET**

# Lieblingsstück zum Abtauchen

A favourite piece to sink into

Mit dem Programm 808 hat das Münchner Designstudio Formstelle einen Lounge-Sessel entwickelt, der maximalen Komfort mit zahlreichen Möglichkeiten zur Individualisierung verbindet. Der Lounge-Sessel 808 spielt mit dem Kontrast zwischen schützender Hülle und Offenheit. In seiner Umgebung bietet er einen Ort des Rückzugs und der Ruhe. Seine charakteristische Anmutung entsteht durch eine konsequente Neuinterpretation des klassischen Ohrensessels – das obere Rückenteil erinnert an einen schützenden Kragen. Die Schale umfängt den Sitzenden und vermittelt Geborgenheit. Das zweite markante Merkmal ist die bequeme, an Wellen erinnernde Polsterung. Der innere weiche Kern mit der lockeren Kissenoptik steht im spannungsvollen Gegensatz zur äußeren Schale. Schließlich ermöglicht eine intelligente Verstellmechanik dem Nutzer die individuelle Anpassung des Sessels. Das Programm wird durch einen Fußhocker abgerundet.

With the new programme range 808, Munich based design studio Formstelle has created a lounge chair that combines maximum comfort with numerous possibilities for individualisation. The new lounge chair 808 plays with the contrast between a protective shell and an inviting openness, creating a place of retreat and calm. Its distinctive appearance is created through a contemporary reinterpretation of the classic wing chair – the shape suggests an elegant cocoon that embraces the person sitting in the chair and communicates a feeling of security. Another striking characteristic is the comfortable upholstery with its welcoming soft wave effect. This inner cushioned core establishes an intriguing contrast with the angularity of the outer shell. A clever mechanism allows users to individually adjust the position of the chair, while a footstool enhances the programme.



# Programm 808

## Farbwelten

Range 808 - Colour worlds

Ein von Formstelle eigens für den Lounge-Sessel 808 entwickeltes Materialkonzept ergänzt die detailreiche und durchdachte Gestaltung. In Zusammenarbeit mit der deutschen Stoffmanufaktur Rohi haben die Designer einen individuellen Stoff für den 808 entwickelt: „Soul“ ist in dreizehn Farbtönen verfügbar und zeichnet sich durch den Einsatz hochwertiger Schurwollgarne und durch eine mehrdimensionale wabenartige Struktur aus, die dem Stoff Tiefe verleiht. Sie können aus sechs unterschiedlichen Farbwelten auswählen, die jeweils aus den Material-Optionen Leder, Stoff und Formfleece und darauf abgestimmten Ziernähten bestehen.

Für das drehbare Gestell des 808 stehen unterschiedliche Varianten (Holz mit Bugholz-Teilen, Flachstahl oder Stahlrohr in verschiedenen Farben) zur Auswahl. Durch die im Inneren des Möbels versteckte Mechanik kann der Sessel stufenlos in verschiedene Sitz- und Rückenneigungen vor- und zurückbewegt werden, bis hin zu einer zurückgelehnten Ruhehaltung.



An upholstery concept that Formstelle has exclusively developed for the lounge chair 808 completes this highly detailed and well-conceived design. The designers have created a distinct fabric for the lounge chair 808 in collaboration with the German textile manufacturer Rohi: "Soul" is available in thirteen colours and impresses with a high-quality new woollen yarn and a multidimensional honeycomb structure that lends depth to the fabric. You can choose from six different colour worlds, each consisting of material options in leather, fabric and formed fleece, with matching decorative seams.

The swivel frame of the lounge chair 808 is available in a number of different versions (wood with bentwood elements, flat steel or tubular steel in various colours). The mechanism hidden inside the chair enables the variable adjustment of multiple seat and backrest inclinations through to a relaxing fully reclined position.



---

**Air**



---

**Grey**



---

**Island**



---

**Under**



---

**Urban**



---

**Tropic**

# Gestalten Sie Ihr persönliches Modell

Create your personal model

## Innenpolster / Cushion



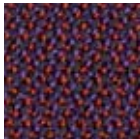
Leder Linea  
Leather Linea



Leder Pure Materials  
Leather Pure Materials



Rohi Novum  
Rohi Novum



Rohi Credo  
Rohi Credo



Rohi Soul  
Rohi Soul



Für Ihr persönliches Modell 808 haben wir sechs Farbwelten entwickelt. Aus diesen können Sie jeweils ein Material für das **Innenpolster** und ein Material für die **Außenfläche** auswählen. Zu den Materialzusammenstellungen gehört der eigens für Thonet gewebte Stoff „Soul“ von Rohi. Neben den Leder- und Stoffkombinationen haben Sie die Möglichkeit auf der Rückseite Formfleece zu verwenden. Bewegen Sie sich dabei sowohl innerhalb als auch zwischen den verschiedenen Farbwelten und wählen Sie zusätzlich aus den unterschiedlichen **Gestellen** Ihren Favoriten aus. So gestalten Sie sich Ihren individuellen Loungesessel, hier am Beispiel der Farbwelt „Tropic“ dargestellt.

We have developed six colour worlds for your personalised model 808. You can select one material for each, for the **cushion** and the **shell**. Among the fabrics is the woven material “Soul” by Rohi, which was especially manufactured to match Thonet’s colour worlds. In addition to the leather and fabric combinations you have the possibility to use formable fleece for the back. Move within one or between the different colour worlds and choose your favourite version of our **frames**. Design your individual lounge chair, as illustrated with the example of the „Tropic“ colour world here.



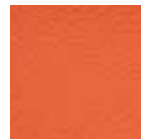
## Außenfläche / Shell



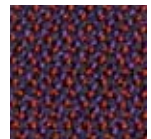
**Formfleece**  
Formable fleece



**Rohi Novum**  
Rohi Novum



**Leder Linea**  
Leather Linea



**Rohi Credo**  
Rohi Credo



**Leder Pure Materials**  
Leather Pure Materials



**Rohi Soul**  
Rohi Soul

## Gestell / Frame



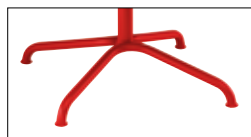
**Holz mit Bugholzteilen: Nussbaum**  
Wood with bent parts: walnut



**Edelstahl**  
Stainless steel



**Holz mit Bugholzteilen: Eiche**  
Wood with bent parts: oak



**Stahlrohr verchromt oder lackiert**  
Tubular steel chrome-plated or lacquered

## Synchronmechanik / Synchronous mechanism



Der Sessel kann stufenlos in verschiedene Sitz- und Rückenstellungen vor- und zurückbewegt werden.

The seating and reclining positions of the lounge chair can be variably adjusted.

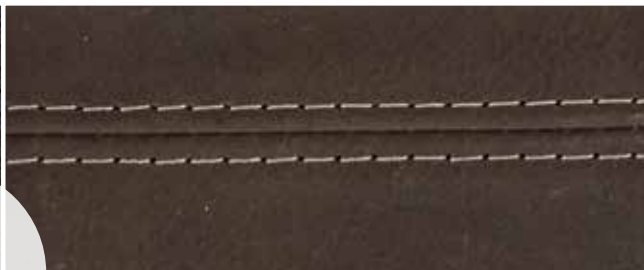
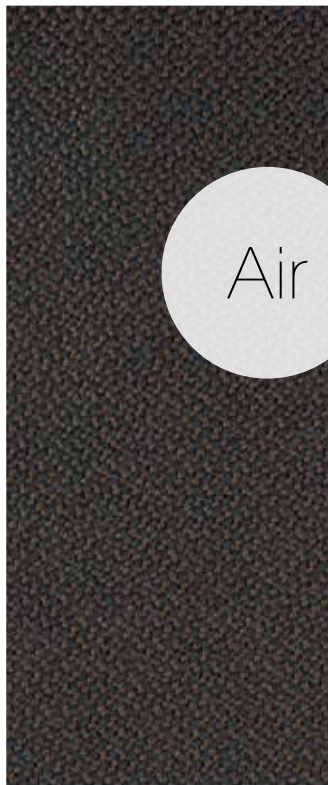
Air







Air









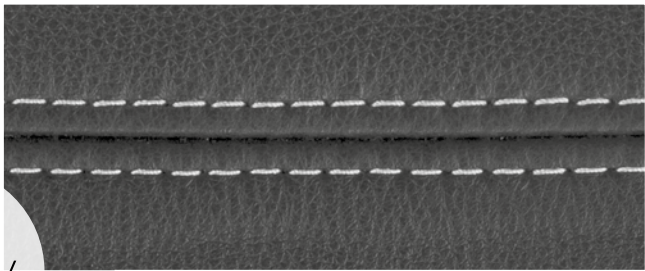


Grey

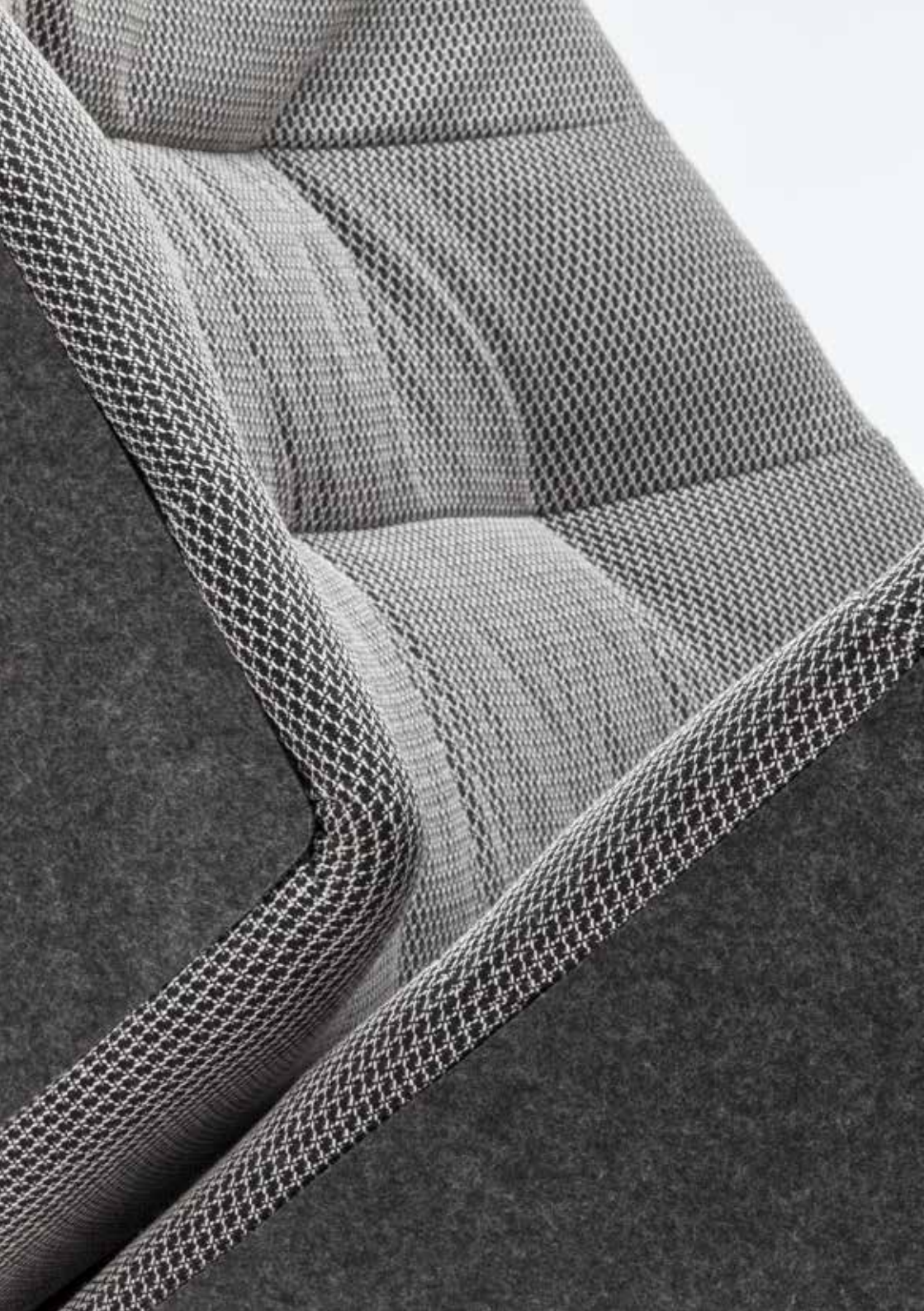




Grey











Island







Island









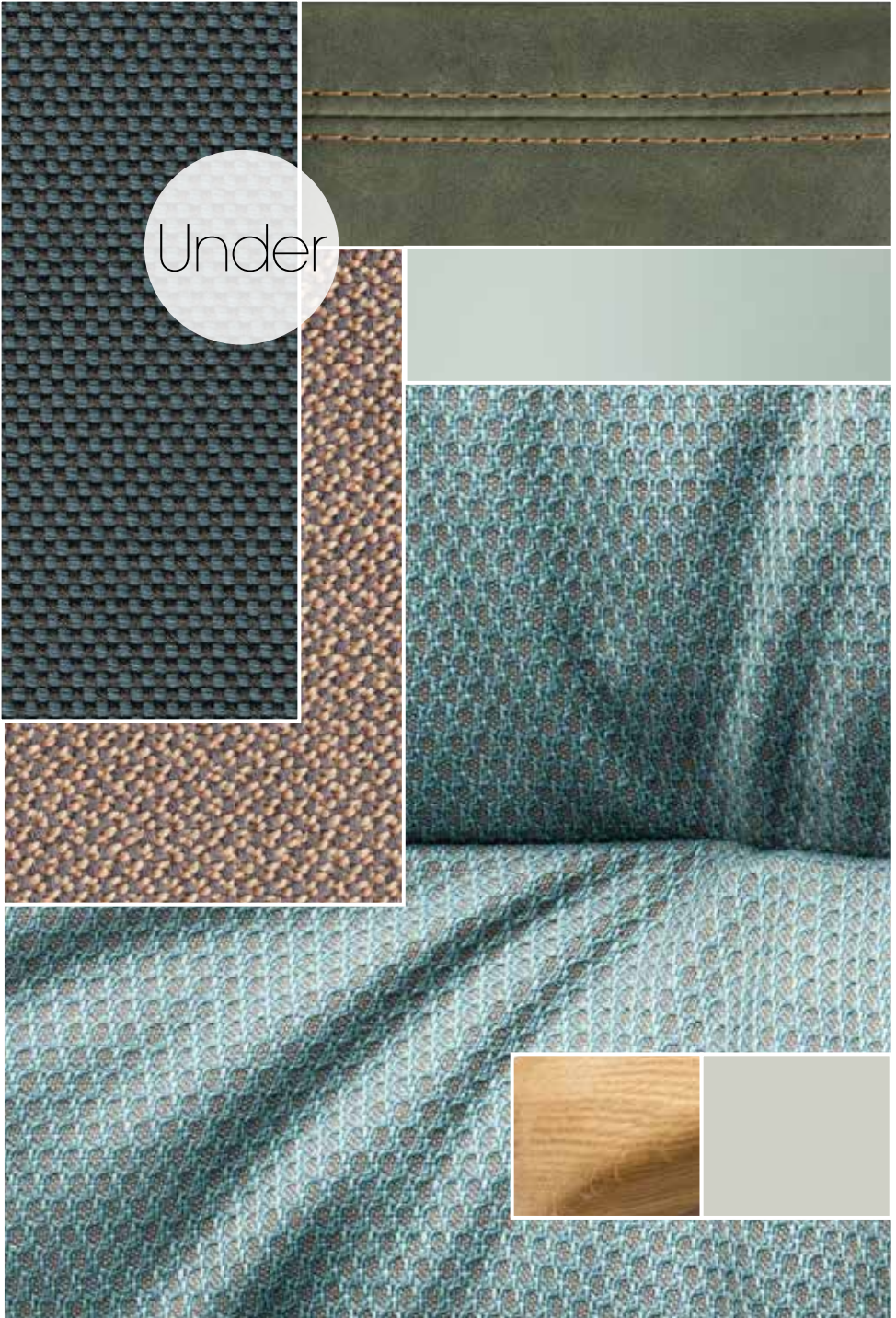


Under





Under











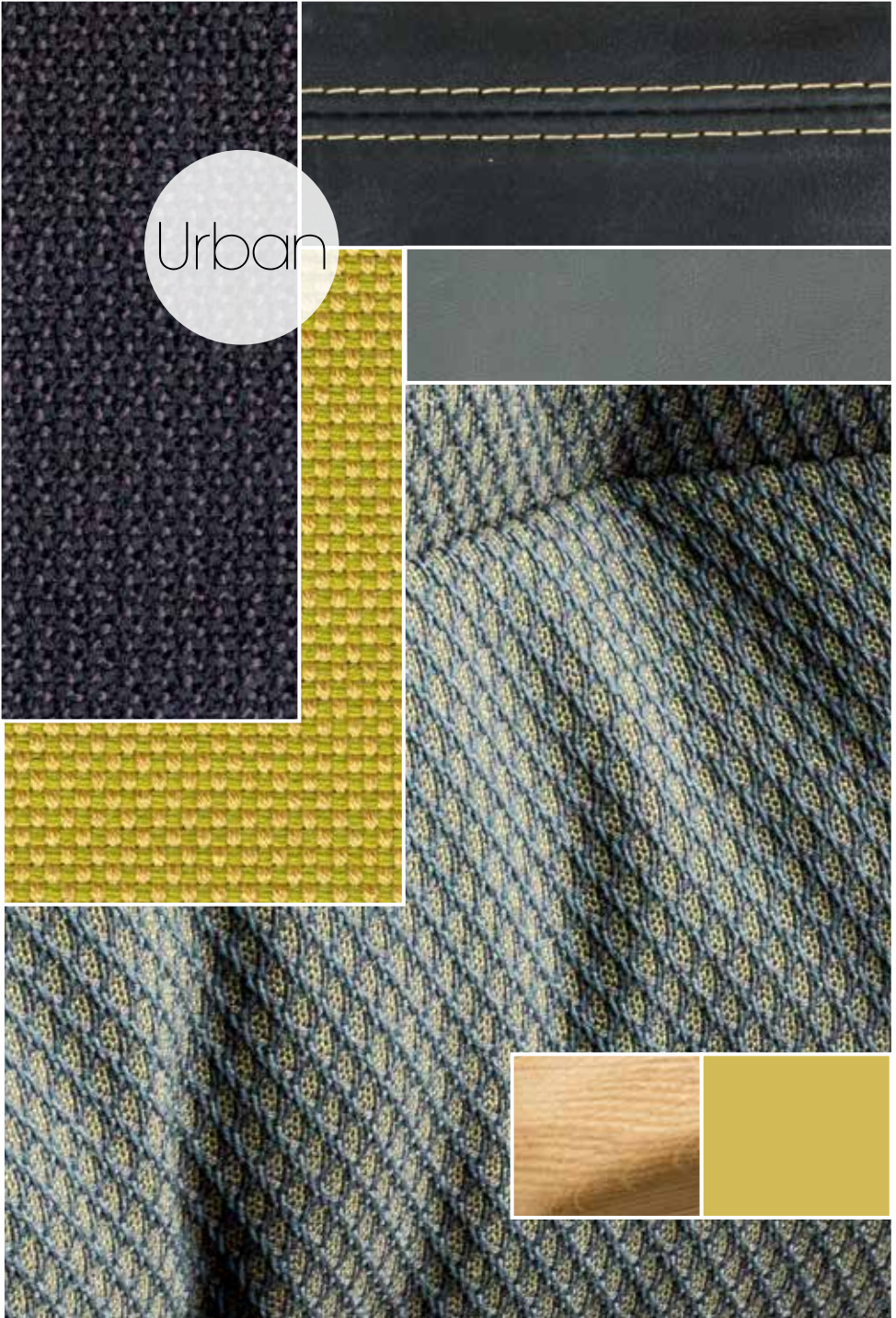
Urban







Urban











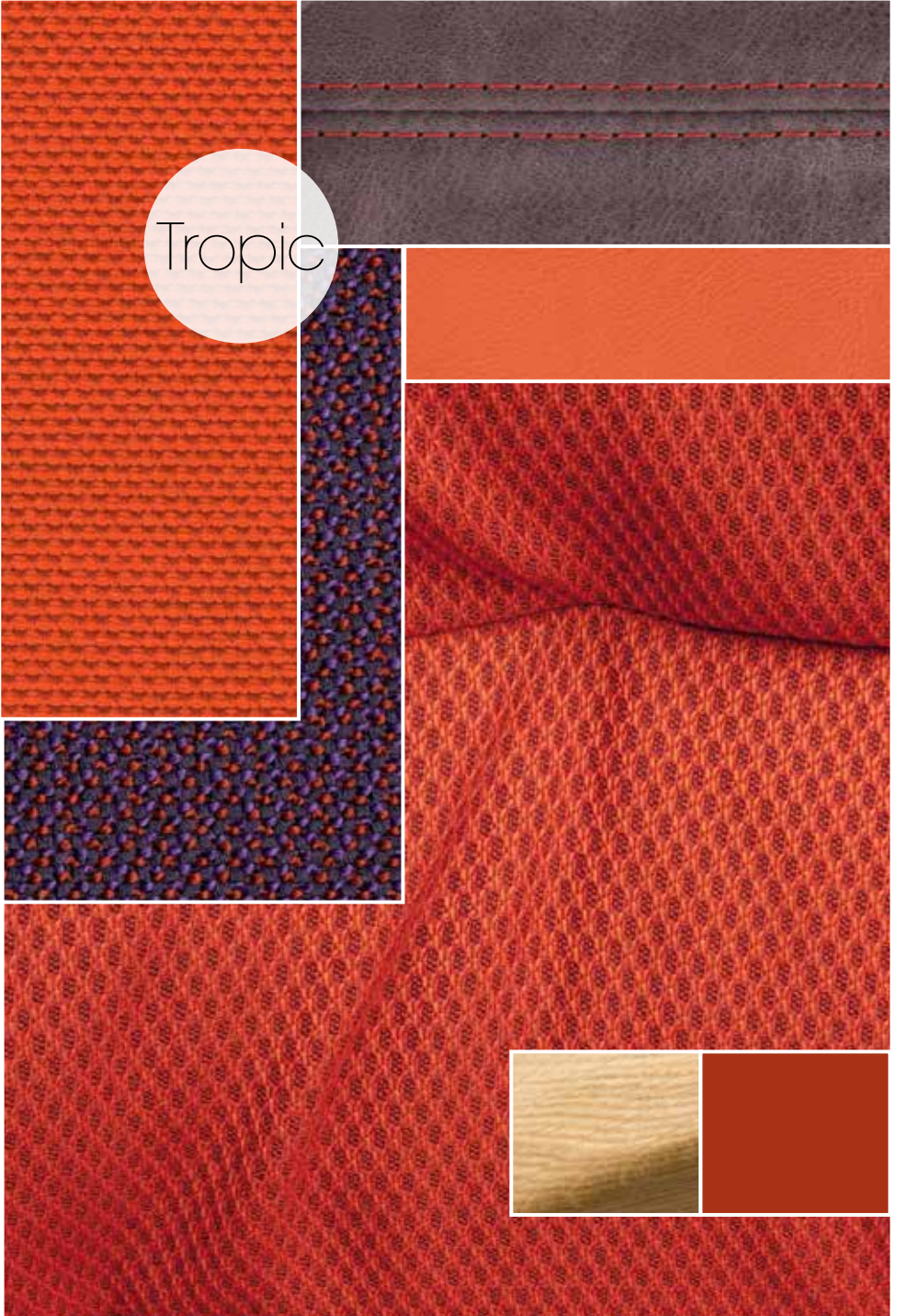
Tropic







Tropic













[www.thonet.de](http://www.thonet.de)

Die Druckfarben verfälschen die gezeigten Materialien und Stoffe. Farbdifferenzen zum Original sind daher möglich.  
The printed colours approximate the colours of the materials and fabrics. Colour differences from the original are possible.